

## Préparer la terre



**napo 'ta doto**

*le buttage*



**napo bhala kagba**

*le compostage*



**nava masambi**

*faucher*



**nadji doto**

*piocher*



**naha 'za abhie**

*récolter*

### Naleke da edyi

Ngɛ nalu 'za-o, u leleke dada maleleke. Ngɛbula naleke dada ndjindji-e, a ayo natsia ndu doto na babádha, nava 'kpá 'dyi-o, nadolo ngele bhábhá di ne natsutsulu. A bhomɛ-o kulu ka obhosi. Kulu bhe atigala maka nakuo tsa ulu, nayeye ne nadji doto di ne nalulu, atsia piga libhomɛ.

Ngɛbula me edyi ha ngua bhelé-e, a ayo naleke dada ndjindji, la di ne nalulu li nedhinga na babádha.

# Na'o 'nɛ kuto



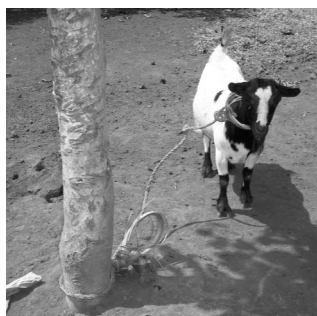
**aga**

*l'enclos m.*



**napi 'ka enɛ**

*traire*



**nagbite**

*attacher*



**dipa bágalá**

*l'excrément m.*



**ko 'nɛ**

*la peau d'animal*



**odhu 'ká**

*la volaille*



**kipi 'ngɛ**

*le poulailler*



**pala**

*les œufs f.*

# L'élevage des animaux



**nakodho nguᵛ**

*égorger*



**'ti pame**

*la porcherie*

**da natsindji onᵛ**

*la boucherie*



**kulu nabhele 'nᵛ**

*l'abattage m.*

**bili nabhele enᵛ**

*l'abattoir m.*

**bhᵛᵛ nabhele enᵛ**

*le boucher (-ère)*

**bili nazᵛ 'he ka onᵛ** *la pâture*

**nabhulu** *détacher*

**nanᵛ ne** *conduire*

**kipi 'ngᵛ** *la basse-cour*

**bili nalila onᵛ** *le gardiennage*

**na'o 'onᵛ me u guo** *faire reposer le gros bétail*

**da nasi ka onᵛ** *l'étable f.*

## Ndu bili



**magbanga**

*le coq*



**'hi 'ngũ**

*la poule*



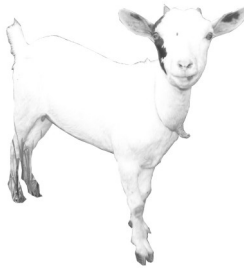
**'ti oú**

*la ruche*



**agbongulu**

*le bouc*



**meeme na øøle**

*la chèvre*



**ndili meeme**

*le chevreau*

## Nalũ pandi na djua



**nalũ**

**nawo ka pandi**

**nati 'fo**

**pandi na djua/  
gbangba/ angbalo**

## La distillation

*distiller*

*évaporer*

*condenser*

*l'alcool*

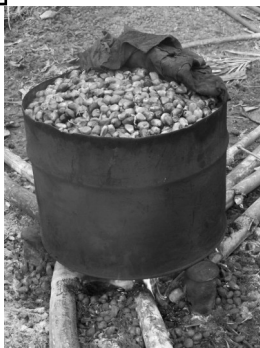
# Emɛ na ngulu

# L'huile de palme



loko

*la huilerie locale*



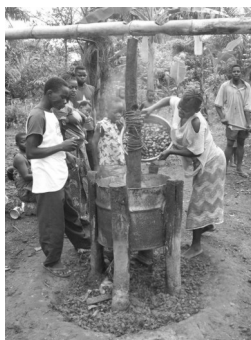
nalɛ ngulu

*préparer les noix de palme*



lasa 'mɛ

*le récipient d'huile*



natuko ngulu bhɛ ngbengele

*mettre les noix de palme dans le fût*



nadji ngulu

*raffiner*



tsa ngulu

*le déchet des noix de palme*



igbolo

*le jeune palmier*

## Otia kulu



**sidjo**

*le ciseau*



**kpase**

*le marteau*



**tulunevisi**

*le tournevis*



**pengisi**

*les pinces f.*



**nyeti**

*le clou*



*le pinceau*



**vibeleke**

*le vilebrequin*



**labo**

*le rabot*



**metele**

*la règle de charpentier*



**kpaze**

*le papier de verre*



**sii**

*la scie*

## Bhita



**bhɛlɛ bhita**

*le chasseur*



**kute**

*la gibecière*



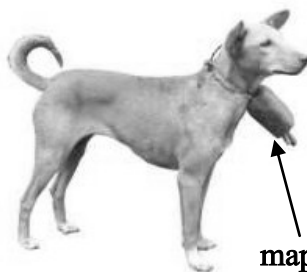
**ekpɛ**

*la corde*



**kuo 'nɛ**

*le gibier*



**mapɛ**

*le gretot*

**bɛlɛ**

*le chien*



**andila**

*la chasse au feu*

**nado**

*le filet*

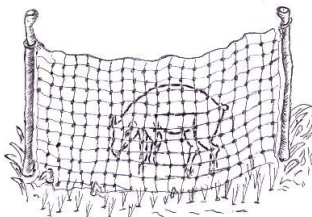
## Bhita

Mabho ne bhɛlɛ bhita, ani kɛnda nazɛ mbilika 'nɛ naali. Ani dɛ anɛ bhɛ bhita-a, ani hɛ adili, ne ogɛnda ngɛ naba enɛ ne di tsɛtsɛ. Ani tɛke ekú li kpadji enɛ amba ni holo ani tɛtɛ. Ani djɛ oedú, ani bubuku ne ekpɛ, amba oenɛ koko tuko bhɛbhɛ. Kpadji koko ngɛ naholo enɛ-o, ko nado. A li soso-o, ani ha mandambi ne masete ngɛ nabhɛlɛ enɛ bhe ani adho e ko. 'To ani 'fli li nagbite mapɛ tangɛlu bɛlɛ-o de amba ni dɛ adje ani tɛtɛ, nedhinga ani anɛ lie ne bhike onɛ-o.

nabade li 'kú      *détendre un piège*



**djoko**

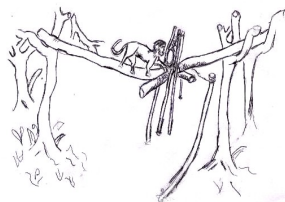


**nadhe 'nɛ li nado**

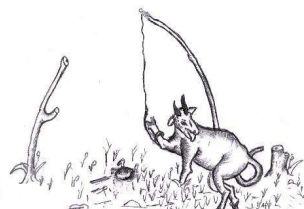


**nateke 'ku**

*tendre un piège*



**magia ngulɛ**



**mɛgbe**



**kpaka/ngbolo**

Naholo sungu

Kulu naholo sungú amene kalanga bhelé, ndɛ okpála hana p̄la doto ambila 'ngú tété. U holo sungú li ngade 'ngu na djedjedje, bhú engu mbo na ngbengbe-o, bhú ekpɔ, bhú engu bhe ane ne engbé di ne bhú 'bá, a la di-e ndundu 'ngu. Ohe naholo sungú-o bhelé bhelé: engbe, m̄sɛlɛ, engbe na ngbengbe, a la di-e nado. M̄sɛlɛ naae maka ekú naholo sungú. U gbi ani li kékélé. Búlɛ ne mboye nado, u agbite li mboye ndula na gagala má kilili! Pí engu bhe na ngbengbengbe, ne ekpɔ-o, u hoholo sungú me u nde ngadholo bhú zabɛ di ne masɛa na 'ngu. Obhe ahólo sungú bhú zabɛ ne masɛa-a, u n̄n̄n̄ tsutsutsu, u si belegɛ 'kpí bhelé. Ngɛ nalila osungú-o me u azi-i de-e, u su okoko pí kapa, u sú okoko pí 'la, u 'ó koko bhú filigo.



# Kulu naholo sungú

# La pêche



nagu 'ngbe

*pêcher*

bhala naholo sungú

*le pêcheur*

nato tsembe

*la pêche à digue*



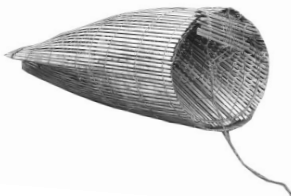
'dyi 'ngbe

*la canne à pêche*



ndengu/musulu

*la nasse*



ndjie

*la (grande) nasse*



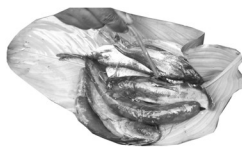
nado (ngu sungú)

*les filets traditionnels*



kangu

*le barrage*



sungú na yiyi

*les poissons frais*



sungú na keke

*les poissons fumés*

# Otia 'gú



**mandambi**

*la lance*



**adili**

*l'arc m.*



**gunda**

*la flèche*



**kopí**

*le bouclier*



**ngise**

*le couteau*



**ekpu**

*la corde*



**duku/dukpu**

*le bâton*



**gangili**



**mbala**

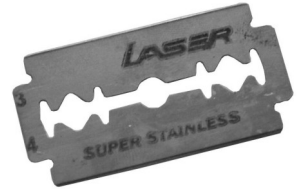
*le cor*

## Les armes



**gundu**

*le fusil*



**ladjoala**

*la lame de rasoir*



**'ue/tangba**

*le cri*



**kandi**

*le lance-pierres*

**bombe**

*la bombe*

**gili 'he na kpékpéke**

*la détonation*

**natula 'he**

*lancer*

**lí gundu**

*le cartouche*

**naba 'he/ nadho 'he**

*tirer*

# Eti nadu bongo

'kpá bongo

*le pagne*

gbogbolo

*les étagères*

naguma bongo/ nadele bongo

*repasser*



masini nadu  
bongo

*la machine à  
coudre*

pála-bongo

*le morceau  
d'étoffe*

nadu bongo

*coudre*

nakokodho bon-  
go

*découper l'habit*

udji nadu bongo

*le fil à coudre*

nadhadhaka

*raccorder*

modele na  
buludje

*les modèles des  
blouses*

## L'atelier de couture



**udji**

*la bobine de fil*



**sindani**

*l'épingle f.*



**boto / buto**

*le bouton*



**fela**

*le fer à repasser*



**sidjo**

*les ciseaux m.*



**musana/sindani**

*l'aiguille f.*



**pengele**

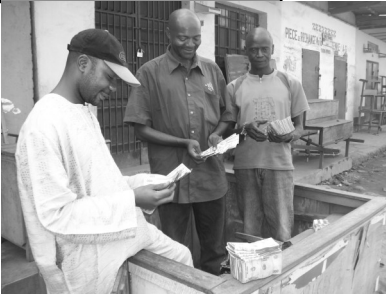
*l'épingle de sûreté f.*



**tilete**

*la tirette*

# Falanga/Tia



**nayipa falanga**

*l'échange de monnaie m.*



**baki**

*la banque*



**kilindi na tia**

*le coffre-fort*



**bhulɔ nako tia**

*le comptable*

<b>kpála naha mɔpandja</b>	<i>le prêteur (-euse)</i>
<b>naha mɔpandja</b>	<i>emprunter</i>
<b>kpála asia mɔpandja</b>	<i>l'emprunteur (-euse)</i>
<b>nagie mɔpandja</b>	<i>payer une dette</i>
<b>nambu li mɔpandja</b>	<i>pardonner la dette</i>
<b>falanga gba kpála</b>	<i>le compte</i>
<b>bhulɔ bopulu</b>	<i>le créancier (-ière)</i>
<b>bhulɔ mɔpi</b>	<i>prêteur sur gage</i>
<b>bopulu / mɔpi</b>	<i>la dette</i>
<b>nawo tia</b>	<i>épargner</i>
<b>naha bopulu</b>	<i>prêter</i>

# L'argent



**falanga/tia**

*la monnaie*



**'kpa falanga**

*le billet*



**lí falanga**

*les pièces d'argent f.*



**bhálú nawo tia**

*le banquier*



**sanduku na'o tia**

*la caisse*



**kalakilatilise**

*la calculatrice*



**kpoto moní**

*le porte-monnaie*

Franc Congolais	
USD \$	540
Euro €	852

**mase nayipa tia**

*le taux d'échange*

## 'Ti bolo



tete

*la soufflerie*

gudho tete

*la tuyère*

ndjekedhe djua

*le brasier*

## La forge



nabili / nabi kate 'he

*noircir*



mboye pao

*la petite bêche*



kpase

*la tige de métal*

pengisi

*la pince*

ngingi/esé

*l'enclume f.*